



CRUÏLLES

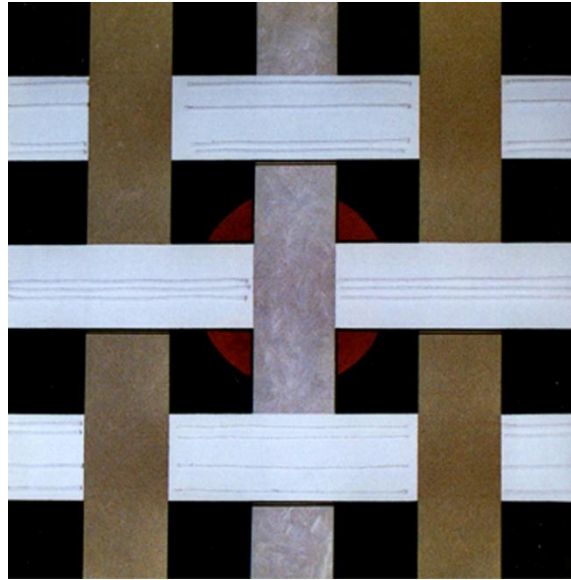
PINTURES
EUDALD SERRASOLSAS I HUMÀ

POEMES
MANUEL ORIOL I TOBAL

Casal de Sant Andreu – Gener de 2015

CRUÏLLA:

Pas per un mateix punt de dues
o més línies, camins o vies.



Pintar i fer poemes són dues activitats que parlen molt d'aquelles persones que les practiquen.

Quan li vaig demanar a l'Eudald Serrasolsas, si podia fer una sèrie de pintures per poder poemar-les, el pintor es va sorprendre.

Ell acabava de fer una experiència fantàstica a l'inrevés: a partir d'uns poemes aliens, va imaginar les seves pintures.

L'Eudald pensava que era més fàcil això, que no pas el que jo li demanava.

En insistir-hi, va acceptar, no sense manifestar els seus dubtes.

El seu projecte era fer pintures abstractes. Com poden ser abstractes els poemes?, es preguntava.

El resultat està en passar aquest full. Li agraeixo la confiança que va dipositar en mi, ja que..., com es fa un poema abstracte?

Desitjo que us sigui fàcil veure-hi l'entrellat.

Manuel Oriol i Tobal
Setembre de 2014



COLORS

Lúdic segment
rostolls crescuts
entre solc i solc
mirant el crepuscle
negre etern
com la por
a la fondària
de la teva ment.
Blau grog
vermell verd
el negre pot amb tot,
el blanc és un farsant
en el forat etern
del no-res punyent.



BLAU

Fred

dissortadament fa
molt fred.

L'escala vermella
és un parany insòlit.

Fa fred

blau sagnant
com corbes línies.

A la paret estant
només somnio
el fred es fa conscient
la calor fuig.

M'escampo sense més
per l'oníric camí
corbes, rectes
esculpides amb zel.



ROIG

invertebrada esfera

llum de llums

esperpèntica ombra

ensopit sol

entre dolces garotes

t'enlaïres ferm

fibra escanyolida

trencant l'ofec

surts rorenc

modules espais

és el que creus

quan ferida de mort

es fon la tarda.



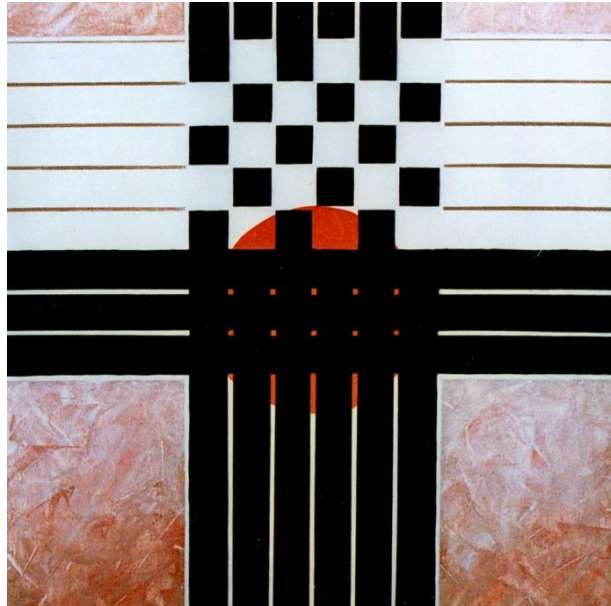
VERD

Sargits miralls
rostres humits
entre loquaços
soliloquis tardans.

Espais incòmodes
xiuxiuejant remors
despertes escorces
adormides granotes.

Cossos dismòrfics
miralls sargits
colguen mirades
més enllà del sol.

Mut escarabat
herba voraç
llums blaves
espelmes penjant.



DAMER

Cap creu

convertida en damer

podrà ennuvol·lar

les ànsies de llibertat

envermellides

sense esforç.

Bufarà rostollant

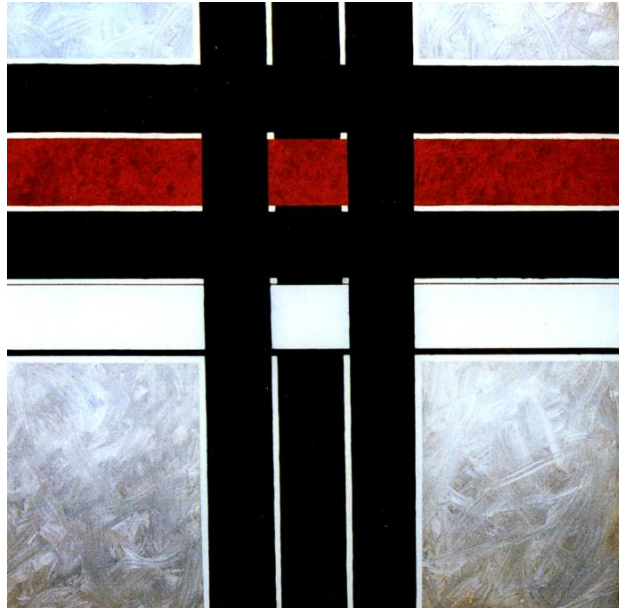
els camps

sorgit de sobte

l'àlgid vent arrelat

entre solcs.

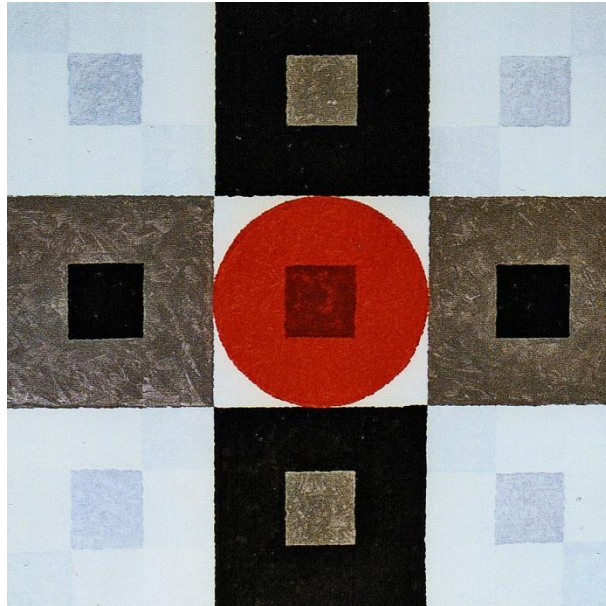
Pàl·lida nit.



CRUÏLLES

Cruïlles inhòspites
vermelles negres
fregant el cel,
rudimentari espai.

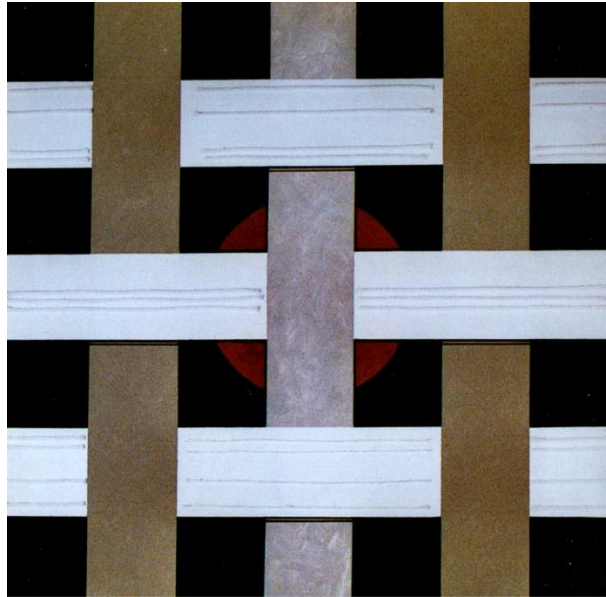
Terra blau
turmentat sobre
tota la polsosa
basca vessada
sense més
a vora del teu
sarcasme inútil.



ALAMBÍ

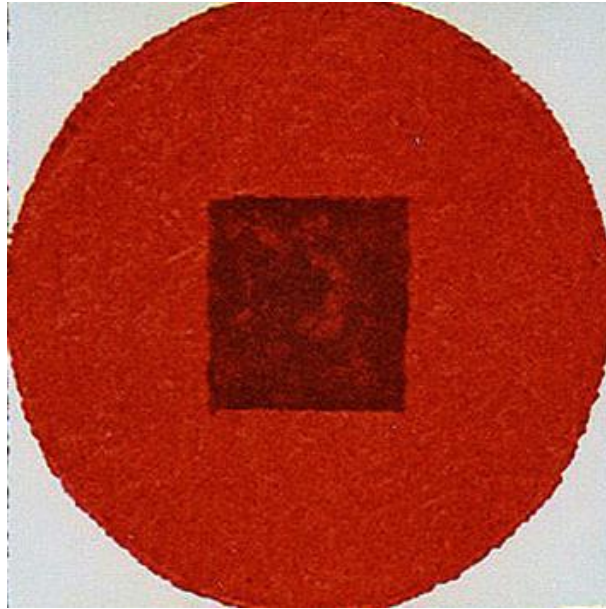
Ressona l'alambí
esperpèntic acolorit
encerclat de quadrats
xemeneies sense fum
il·lusions fixades
a l'arbre del temps.

Cub sense sostre
desfet harmònicament
cercle roig despullat
diferent manera
d'entendre't
tots són quadrats.



TAULER DE MOTS

Tauler de mots
esgafriat per les reixes
llums emmudides
sols el vermell
sot del migdia
desperta negrors
sense sentit.
Còdols, milers,
sortits a l'alba
lliscant bruscament
tomb rere tomb
als peus sagnants
dels mítics herois.
La llum s'esfondrà
la platja es colgarà
al teu pit esgafriat
per les reixes.



Pintures: Eudald Serrasolsas i Humà
Acrílic sobre fusta

Poemes: Manuel Oriol i Tobal

Ateneu L'Harmonia - Gener 2015